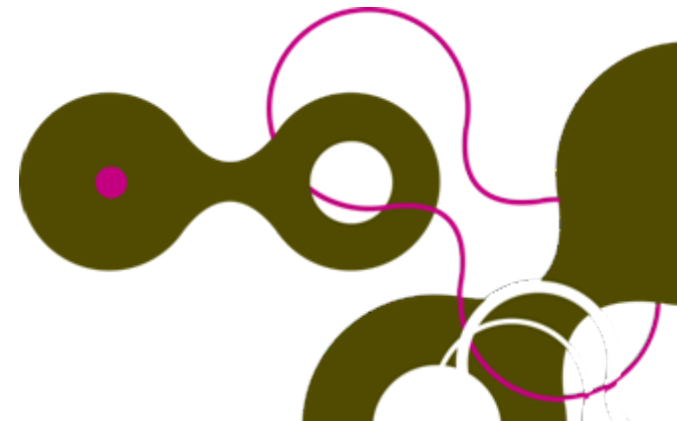


# Det Midtjyske Kompetenceråd

## *- Status & perspektiver*

v/ Fællesformand Viggo Thinggård, HK Østjylland,  
Formand for Kompetencerådet og medlem af  
Vækstforum.

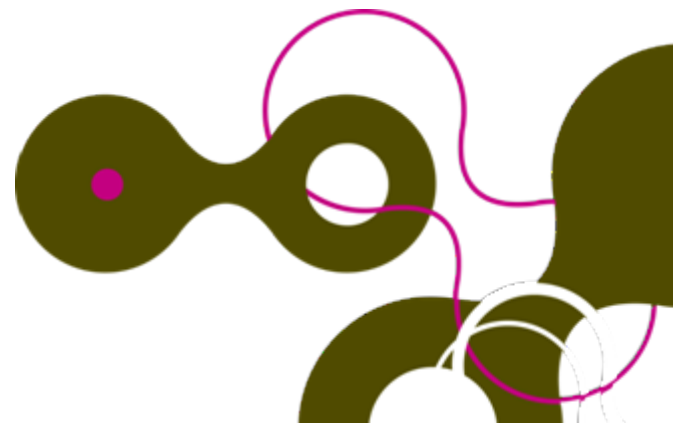


# Det siger partnerskabsaftalen

Aftale mellem Regeringen og Vækstforum for RM

” Parterne vil samarbejde om at fremme kvalitet og effekt af VEU-indsatsen ved at afdække kompetenceudviklingsbehov på det lokale arbejdsmarked.

” Samarbejdet vil blandt andet ske gennem det regionalt nedsatte Kompetenceråd, hvor VEU-centre, Det Regionale Beskæftigelsesråd, Vækstforum, Region Midtjylland, Kommunerne og arbejdsmarkedets parter er repræsenteret.

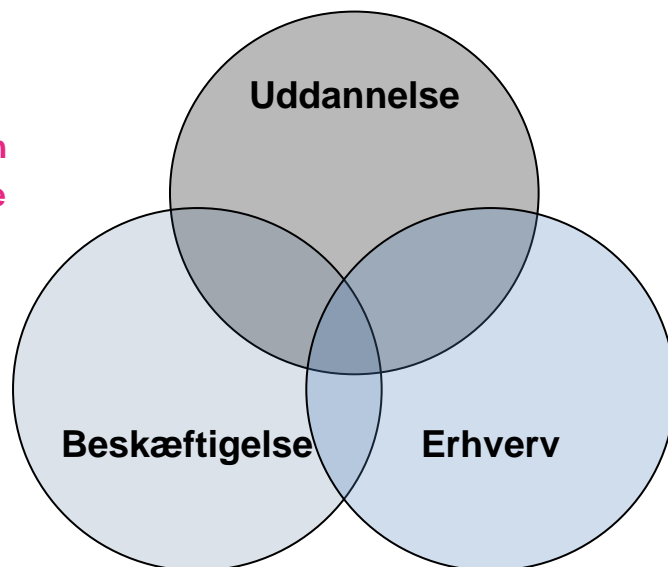


# Kompetencerådets tre politiske dimensioner

” *Et samspil mellem politikområder på et felt hvor ændringer i én politik vil have konsekvenser i en anden*

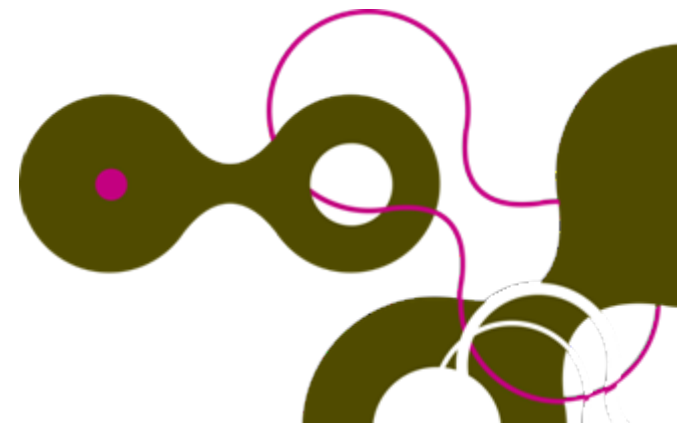
Uddannelsesinstitutioner

Beskæftigelsesregion  
Jobcentre



Væksthus Midtjylland  
Erhvervskontorer  
GTS'er (godkendte teknologiske serviceinstitutter)

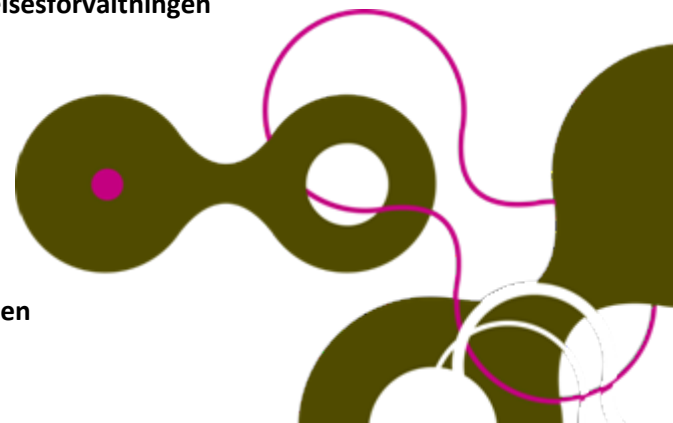
” *Tre politikområder med mange fælles målsætninger*





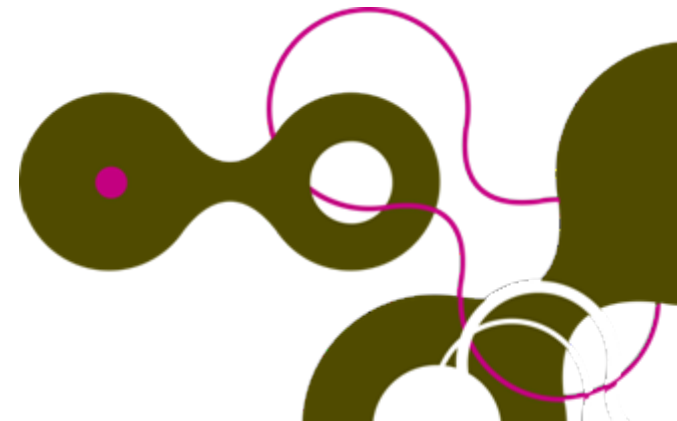
# Kompetencerådets medlemmer

Navn	Udpeget af	Organisation
Viggo Thinggård	Vækstforum Midtjylland	HK Østjylland
Svend Skov Jensen	LO	Dansk Metal Silkeborg
Helge Albertsen	LO	Dansk Metal Ringkøbing-Skjern
Ole V. Christiansen	LO	3F Rymarken
Niels Præstkær Jørgensen	DA/Dansk Byggeri	Murerfirmaet Præstkær & Lunby
Marianne Pedersen	DA/Dansk Erhverv	Ditas a.m.b.a.
Karina Boldsen	DA/DI	Vestas Wind Systems A/S
John Hermansen	Beskæftigelsesregion Midtjylland	SBK Skandinavia
Thor Jensen	Beskæftigelsesregion Midtjylland	FTF Region Midtjylland
Henning Gjellerod	Region Midtjylland	Region Midtjylland
Anette Ørbæk Andersen	Kommunerne	Ringkøbing-Skjern Kommune
Vibeke Jensen	Kommunerne	Århus Kommune, Beskæftigelsesforvaltningen
Erik Krarup	Regional erhvervsservice	Væksthus Midtjylland
Steffen Bjerregaard Holm	VEU centrene	VEU-Center MidtØst
Hanne Brink	VEU centrene	VEU-Center MidtVest
Niels Petterson	VEU centrene	VEU-Center Østjylland
Poul-Erik Clausen	Lokal erhvervsservice	Arkitektfirma Poul-Erik Clausen



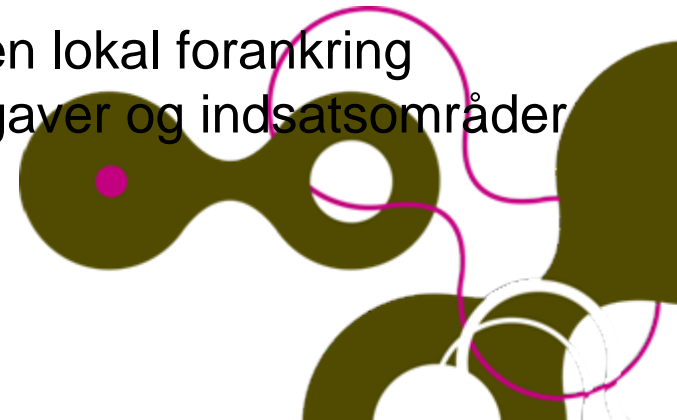
# Overordnet formål

- ❑ At understøtte den erhvervs-, uddannelses- og beskæftigelsespolitiske indsats i region Midtjylland.
- ❑ Ved at være med til at sikre, at der fremover kontinuerligt i eksisterer en solid viden om de fremtidige kompetencebehov i Regionen, som kan anvendes til at målrette indsatserne i såvel Beskæftigelsesregionen, VEU-centrene og Region Midtjylland.



# Kompetencerådets opgaver

- ❑ Fremme mulighederne for etablering af tværgående regionale aktiviteter.
- ❑ Indtage en central rolle i forhold til forankring og prioritering af kompetenceindsatsen.
- ❑ Varetage en rådgivende funktion og sikre sammenhæng og samspil mellem uddannelses-, erhvervs- og beskæftigelsessystemet.
- ❑ Sikre en videreformidling af erfaringerne og den gode praksis.
- ❑ Etablere et regionalt samarbejde & skabe større viden om fremtidens kompetencebehov i Regionen
- ❑ Sikre en bred regional perspektivering & en lokal forankring
- ❑ Foreslå og beskrive særlige udviklingsopgaver og indsatsområder samt rådgive om prioritering



# Kompetencerådet

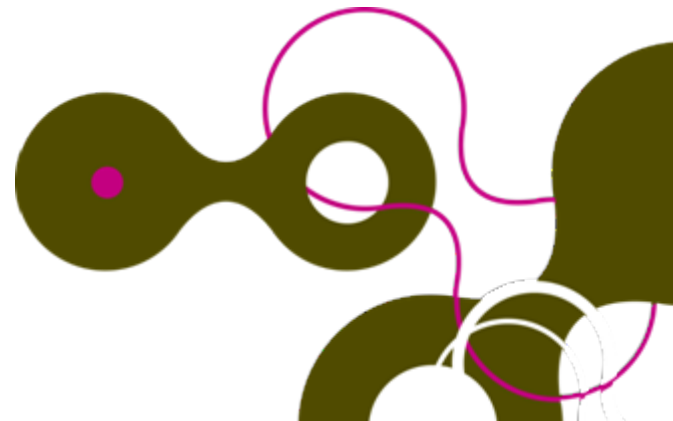
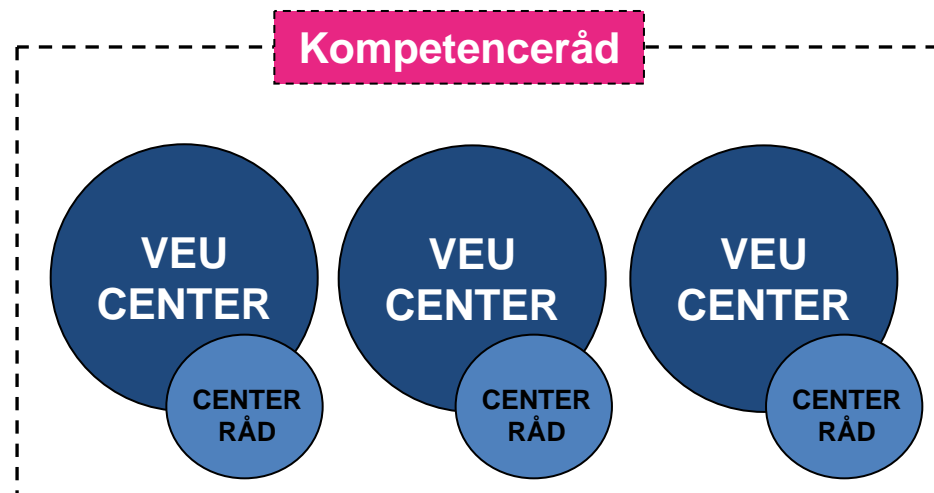
En platform for det regionale samarbejde

## ” Organisatorisk bredde:

Inklusion af alle relevante aktører og aktørgrupper – inkl. de som den statslige VEU konstruktion og VEU centerrådene *ikke* rummer.

## ” Tværgående og regionale aktiviteter:

Etablering af samarbejde og samspil mellem de tre midtjyske VEU centre. F.eks. i regionale analyseprojekter (om fremtidens kompetencebehov).

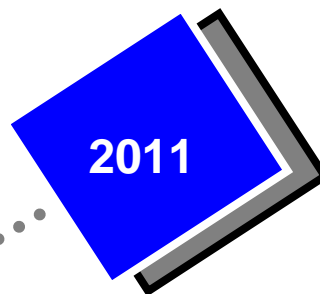


# Så langt er vi nået!

*En situation gearet til konkurrence*



Udgangspunktet i 2007 var en situation præget af mange barrierer og fastlåst konkurrencesituation mellem uddannelsesinstitutionerne

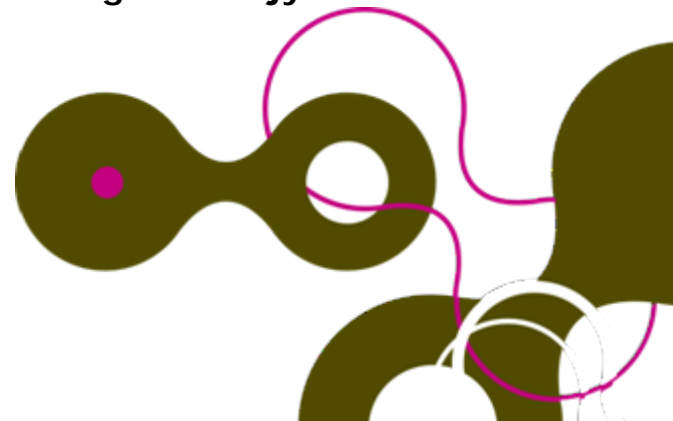


*En situation gearet til samarbejde*

I dag har vi i Region Midtjylland:

- Én indgang til efteruddannelsessystemet – no wrong door
- Tre velfungerende regionale VEU centre.
- En større kritisk masse på konsulentsiden, der kan løse virksomhedernes behov.
- Et initiativ som også arbejder med det opsøgende arbejde "indefra" – fra medarbejdersiden.
- Et fælles administrativt sekretariat – Væksthus Midtjylland
- Et Kompetenceråd til at rådgive, inspirere og følge indsatsen i Region Midtjylland.

**I alt... langt bedre rammebetingelser for det opsøgende arbejde**





# Udfordringer på arbejdsmarkedet

...Lige om lidt

## Massiv mangel på uddannet arbejdskraft frem mod 2020

Tabel 1. Arbejdskraftmangel og -overskud 2010-2020

	Arbejdsstyrke 2020	Mangel (-) / Overskud (+) (B-A)	Efterspørgselsbestemt Beskæftigelse (A)	Udbudsbestemt Beskæftigelse (B)
	1.000 personer		Ændring i 1.000 personer	
Ufaglærte	645	104	-213	-109
Gymnasiale	349	79	-2	77
Faglærte	932	-30	9	-21
KVU	169	-50	57	6
MVU	498	-81	124	42
LVU	315	-21	97	76
I alt	2.909	0	71	71

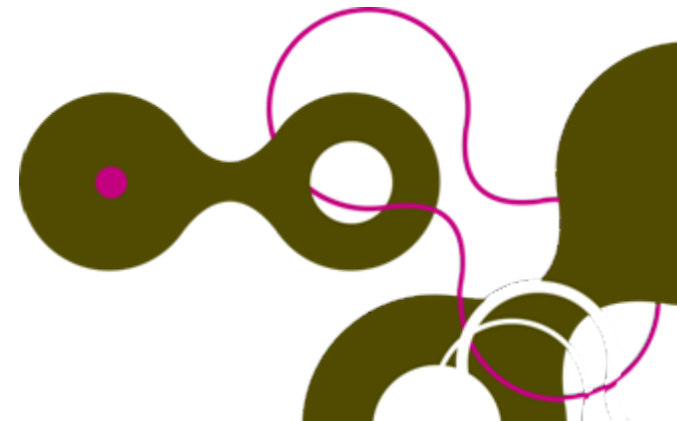
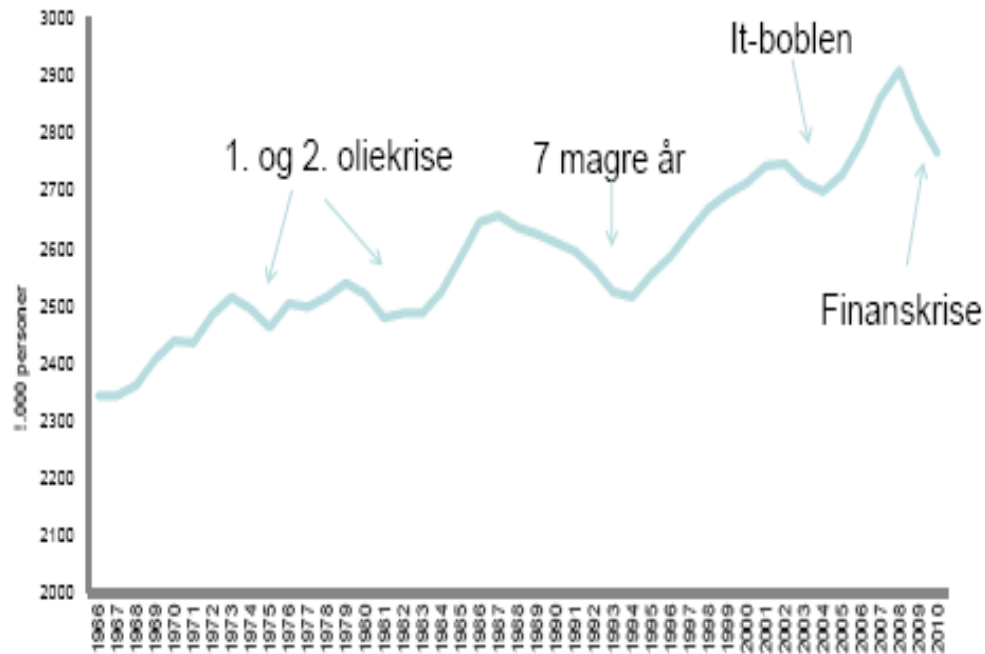
Anm: Se boks 1 for metode.

Kilde: AE.

# Beskæftigelsesudviklingen 96-10

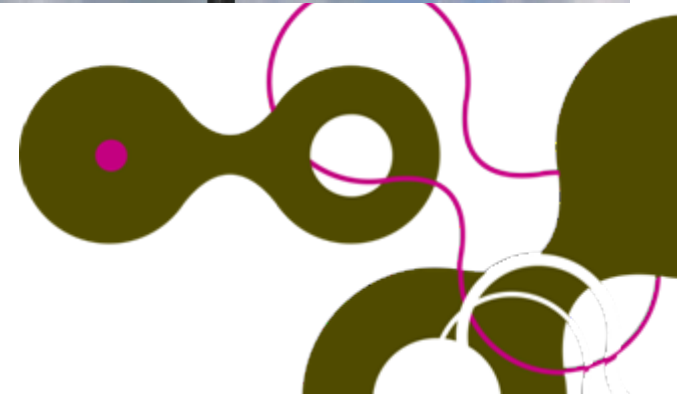
Kilde: Professor Michael Svarer, AAU

## Beskæftigelse



# Analysens 2 mål

- ❑ At komme med et bud på fremtidens kompetencebehov inden for 5 områder.
- ❑ At lave et modelnotat, der kan bruges til at lave en tilsvarende analyse i andre regioner.





Tak for ordet...

