

Virkmidt.dk – Virksomhedsdatabase

**Et system til registrering og dokumentation i forbindelse med VEU-center -
Kompetence Midt – Skankomp aktiviteter.**

I forbindelse med de regionale EU-projekter – Skankomp og KOMPETENCEmidt – er der blevet udviklet en fælles registreringsdatabase over de besøgte virksomheder i Region Midtjylland. Her registrerer de opsøgende konsulenter relevante firmadata og arbejdet med behovsafdækning, planlægning og igangsættelse af kompetenceudvikling for virksomhedens kortuddannede medarbejdere.

I databasen er der udviklet fælles skabeloner til registrering af de forskellige faser i kompetenceudviklingen, der er med til at sikre kvaliteten af rapporterne.

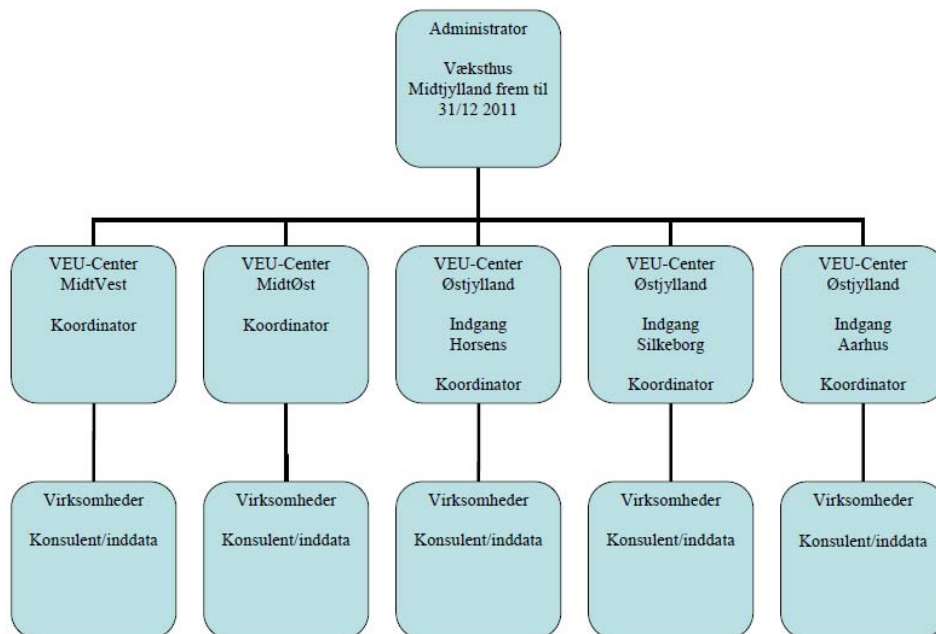
Fordelen ved denne fælles registreringsdatabase er at den kan bruges som styringsværktøj i forhold til konsulentkontakten til virksomheden – dels at forebygge overlap af konsulenthenvendelser og dels at holde kontinuiteten i virksomhedskontakten.

Der er siden starten i 2008 omkring 6.000 registrerede virksomheder i databasen, hovedsageligt små- og mellemstore private virksomheder. I foråret 2011 blev databasen udbygget, så den også kan anvendes til analyser af virksomhederne. Endvidere er der blevet tilkøbt mulighed for at søge og udtrække rapporter med relevante virksomhedsoplysninger fra hele databasen. Herved optimeres mulighederne for at tilrettelægge særligt målrettede virksomhedskampanjer enten lokalt eller på regionalt plan.

Registreringen i databasen er obligatorisk under KOMPETENCEmidt, men det kan stærkt anbefales at man også benytter den under Skankomp. Virk.midt.dk rummer et unikt indblik i virksomhederne og deres uddannelsesbehov og er et effektivt og brugerorienteret værktøj i konsulentens arbejde.

Det eneste der kræves er et kort introduktionskursus i brugen af databasen.

VIRK-MIDT Struktur



VIRK-MIDT velkomstsider

Rambøll Results

Forside | **Administrer**

Aage Krogsdal (Log af)

Velkommen til Virk-Midt.dk

Virk-Midt.dk er Region Midtjyllands fælles registreringsdatabase for virksomhedsrettede kompetenceudviklingsaktiviteter. De primære brugere af Virk-Midt.dk er konsulenter fra uddannelsesinstitutionerne, der arbejder i de tre VEU-centre i Region Midtjylland.

Klik på fanebladet "**Administrer**" for at komme i gang med at registrere dine virksomhedsbesøg og analysespørgsmål.

Læs mere i følgende dokumenter:

- Brugermanual
- Bilag 1: Hvad er Virk midt
- Bilag 2: Virk midt struktur
- Ofte stillede spørgsmål med liste over koordinører
- Spilleregler

Tomme registreringskemaer

- Virksomheden
- Analyser af virksomheden
- Uddannelsesplanlægning, KOMPETENCEmidt
- Igangsættelse, KOMPETENCEmidt
- Uddannelsesplanlægning, SkanKomp
- Igangsættelse, SkanKomp
- Uddannelsesplanlægning, VEU
- Igangsættelse, VEU
- Genbesøg, KOMPETENCEmidt
- RKV, KOMPETENCEmidt
- Rotationsordning, KOMPETENCEmidt

Dine rapporter

Aarhus

- Personlig tidsrapport for denne måned
- Personlig tidsrapport for sidste måned

DEN EUROPÆISKE UNION



Den Europæiske Socialfond

Velkomstsiden giver svar på de mest almindelige spørgsmål, og den indeholder ligeledes en brugervejledning. For at få et introduktionskursus, så kan man kontakte den lokale koordinator.

For yderligere oplysninger om Virk-Midt er man meget velkommen til at kontakte:

Aage Krogsdal

Kursuschef

Tlf. 8937 3260

mobil 2223 4575

e-mail: aak@aarhustech.dk

Se systemets skema for et SkanKomp besøg [her](#).